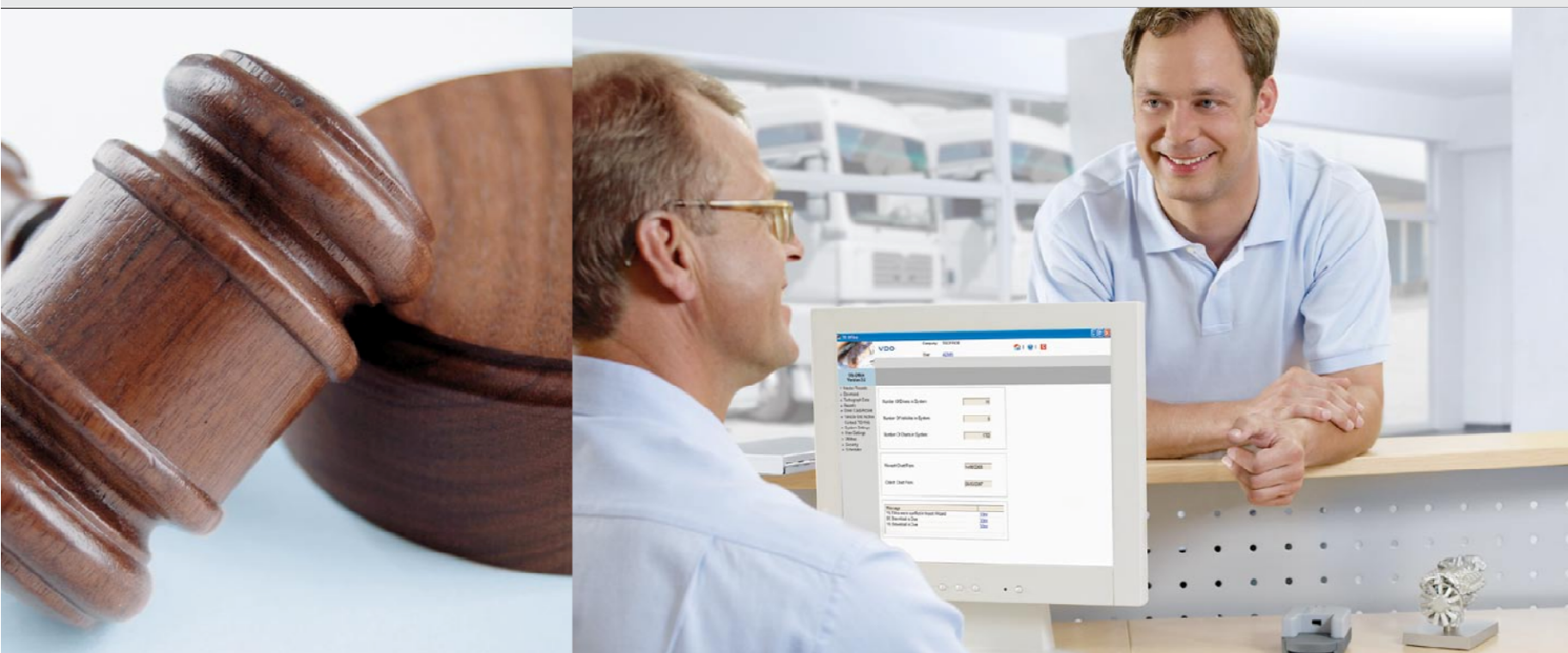




TIS-Office® — la migliore soluzione per ufficio

Gestione dati tachigrafo per le flotte

VDO



TIS-Office® la soluzione giusta per me?

In base alle necessità della propria azienda, VDO offre varie soluzioni per l'archiviazione e la gestione dei dati, con il logo TIS (Tachograph Information System), ognuna delle quali conforme alle norme di Legge. Queste soluzioni offrono anche numerose opzioni per la valutazione dei dati e supporto nell'ottimizzazione della gestione aziendale.

Per valutare i propri dati, e se si dispone di una flotta di grandi dimensioni centralizzata su poche sedi, TIS-Office® è la soluzione perfetta. Il programma offre varie opzioni di archiviazione, gestione e valutazione dei dati. È installato localmente sul computer dell'azienda e può essere utilizzato in soluzione stand alone o in rete. Per l'installazione sono richieste minime conoscenze informatiche.

Cosa richiede la Legge? Come posso rispettarla?

In base al Regolamento CE 561/ 006, da maggio 2006, tutti i veicoli adibiti a trasporto merci con massa massima ammissibile superiore alle 12,5 tonnellate e tutti i mezzi adibiti a trasporto passeggeri con più di 9 persone a bordo, incluso il conducente, devono essere dotati di tachigrafo digitale.

Per poter soddisfare gli obblighi di Legge, il gestore della flotta deve scaricare ed archiviare regolarmente i dati dai tachigrafi digitali e dalle carte conducente. L'archivio digitale è anche un aiuto prezioso, infatti utilizzando le funzioni messe a disposizione dal software si possono estrarre informazioni importanti da utilizzare per l'ottimizzazione della gestione aziendale.

§ Cosa bisogna fare per rispettare la Legge:

- I dati dalla carta conducente devono essere scaricati e archiviati elettronicamente almeno ogni 21 giorni.
- I dati dei tachigrafi digitali devono essere scaricati e archiviati elettronicamente almeno ogni 3 mesi.
- Tutti i dati del veicolo e del conducente devono essere conservati per due anni* e, se necessario, resi disponibili alle Autorità di Controllo

? Quali vantaggi si possono trarre:

- Ottimizzare l'utilizzo dei propri veicoli e ridurre i costi.
- Migliorare la pianificazione delle attività del personale e ridurre le ore di inattività degli autisti.
- Automatizzare le operazioni di manutenzione ed evitare inutili costi ed incidenti.

● Vantaggi della soluzione TIS-Office®

- Si paga solo quello che serve. Il programma è modulare ed è possibile abilitare le funzioni necessarie, aggiungendone di nuove in qualsiasi momento. Per l'archiviazione sono necessari i moduli «base» e «archivio». Per la valutazione ce ne sono molti altri.
- Lo Starter Kit di TIS-Office®, che include la Downloadkey II e le licenze «base» e «archivio» (vedi pag. 7), è una buona introduzione al sistema di gestione dati professionale.
- Il database SQL è l'ideale per l'integrazione con i sistemi esistenti e può essere personalizzato secondo le proprie necessità.
- La gestione degli utenti permette di assegnare diritti d'accesso e password, per garantire un alto livello di sicurezza nella gestione dei dati.
- TIS-Office® ha diverse opzioni modificabili per adattarsi ai requisiti organizzativi della propria flotta e uniformarsi alla legge riguardo all'intervallo di scarico dati, durata di archiviazione dati, infrazioni, ecc.
- È possibile esportare i report in qualsiasi momento e integrarli con altre applicazioni.
- È possibile leggere e valutare dischi analogici. TIS-Office® è la soluzione perfetta per le flotte miste.
- TIS-Office® è compatibile con il Remote Download (DLD®), con il quale si possono comodamente scaricare da remoto i dati dei tachigrafi e delle carte conducente.

*I termini di Legge possono essere differenti da Nazione a Nazione.

Come posso archiviare i miei dati?

Sono disponibili diverse modalità per l'importazione dei dati in TIS-Office®.

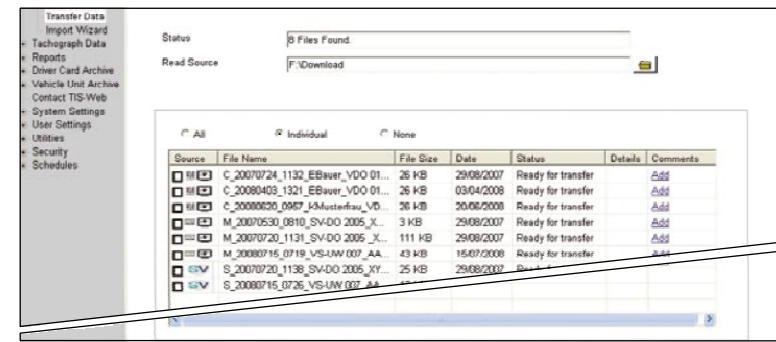
I dati dei tachigrafi digitali e delle carte conducente possono essere importati in TIS-Office® mediante tutte le soluzioni di scarico dati VDO, come la Downloadkey II o DLD® (Remote Download) (Vedi pag. 7). È inoltre possibile leggere i dischi cronotachigrafici mediante il Lettore Manuale VDO o con lo scanner, se si dispone del modulo «Scanner».

TIS-Office® offre un'ampia gamma di funzioni utili per un'archiviazione dei dati facile e sicura.

- Il sistema fornisce un promemoria degli scarichi da effettuare.
- La firma digitale dei file scaricati è controllata automaticamente e sono segnalate eventuali irregolarità.
- Se necessario, i file possono essere recuperati dal database TIS-Office®.

Importare dati da tachigrafi digitali o carte conducente con un solo click del mouse

Ci sono varie opzioni a disposizione per importare i dati in TIS-Office®. A seconda del dispositivo utilizzato, il sistema inizierà lo scarico automaticamente.



Si vede subito se l'importazione è andata a buon fine

Dopo il processo di importazione, il programma mostra subito quali file sono stati importati correttamente e quali non possono essere archiviati. In questo modo, si possono scaricare nuovamente i dati.

Master Records		Details DC		Details VU		Details SV	
Download		DC		VU		SV	
Driver Card		0		0		0	
Transfer Data		0		0		0	
Import Wizard		0		0		0	
Tachograph Data		0		0		0	
Reports		0		0		0	
Driver Card Archive		0		0		0	
Vehicle Unit Archive		0		0		0	
Contact TIS-Web		0		0		0	
System Settings		0		0		0	
User Settings		0		0		0	
Utilities		0		0		0	
Security		0		0		0	
Schedules		0		0		0	

Registration	File Name	Download Date	Speed Block	Event /	Control Activity	Evaluation Status	Archive Status
OG-05 726	M_20080618_09	18/06/2008 1	Y	Y	Y	Success	Success
VS-VS 544	M_20080613_11	13/06/2008 1	Y	Y	Y	Success	Success
FN-FN 512	M_20080515_15	15/05/2008 1	Y	Y	Y	Success	Success
KN-KN 502	M_20080414_12	05/05/2008 0	Y	Y	Y	Success	Success
FR-FR 570	M_20080414_12	05/05/2008 0	Y	Y	Y	Success	Success

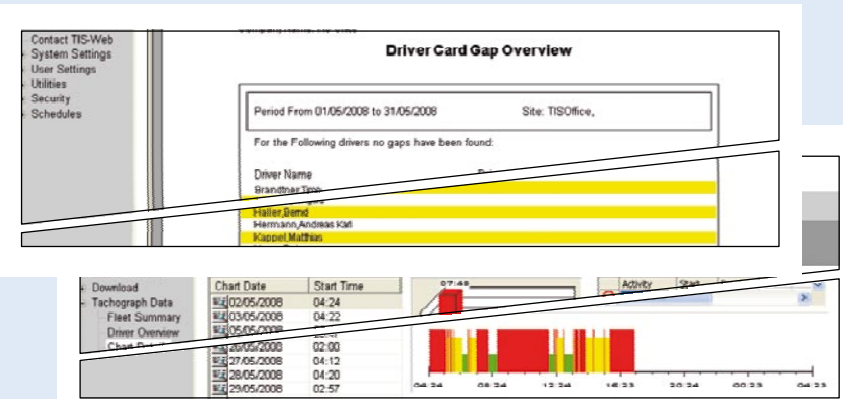
Come posso utilizzare i dati importati per una migliore gestione aziendale?

Grazie all'ampia gamma di report disponibili, si possono estrarre informazioni importanti da utilizzare per l'ottimizzazione della propria gestione aziendale.

Si vede subito se le norme di Legge sono rispettate

Si può vedere velocemente se i dati scaricati hanno eventuali mancanze.

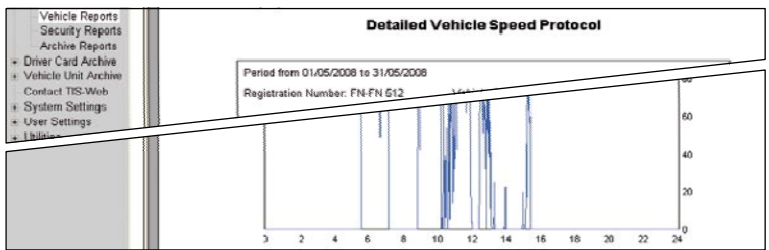
Con i report e i grafici per autisti e veicoli si possono monitorare i tempi di guida e di riposo e le eventuali infrazioni.



Si può verificare il comportamento di guida dei propri autisti

Grafici e profili di velocità danno una visuale immediata sullo stile di guida di ogni singolo autista.

Queste informazioni possono essere utilizzate nelle ricostruzioni di eventuali sinistri.



Ottimizzare l'uso dei veicoli

Un'esposizione chiara dei tempi di guida e di riposo indica il livello di utilizzo dei veicoli e fornisce informazioni importanti per la gestione della flotta.

Master Records		Details DC		Details VU		Details SV	
Download		DC		VU		SV	
Driver Card		0		0		0	
Transfer Data		0		0		0	
Import Wizard		0		0		0	
Tachograph Data		0		0		0	
Reports		0		0		0	
Driver Card Archive		0		0		0	
Vehicle Unit Archive		0		0		0	
Contact TIS-Web		0		0		0	
System Settings		0		0		0	
User Settings		0		0		0	
Utilities		0		0		0	
Security		0		0		0	
Schedules		0		0		0	

Registration	File Name	Download Date	Speed Block	Event /	Control Activity	Evaluation Status	Archive Status
OG-05 726	M_20080618_09	18/06/2008 1	Y	Y	Y	Success	Success
VS-VS 544	M_20080613_11	13/06/2008 1	Y	Y	Y	Success	Success
FN-FN 512	M_20080515_15	15/05/2008 1	Y	Y	Y	Success	Success
KN-KN 502	M_20080414_12	05/05/2008 0	Y	Y	Y	Success	Success
FR-FR 570	M_20080414_12	05/05/2008 0	Y	Y	Y	Success	Success

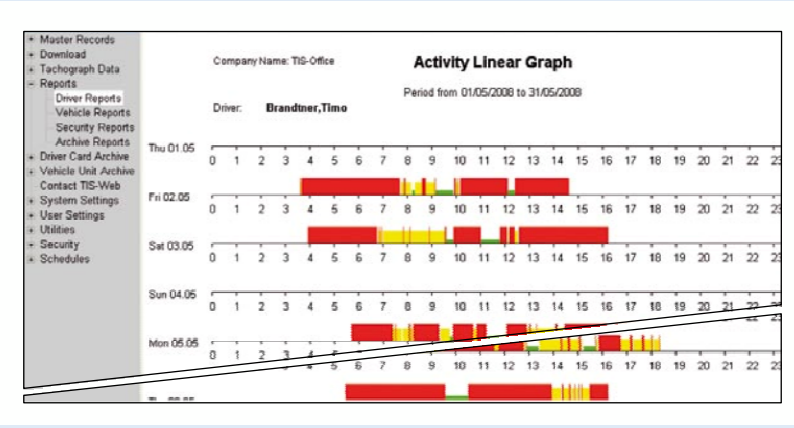


Come posso valutare i miei dati?

Con TIS-Office® sono disponibili vari Report per la valutazione dei dati. Possono essere creati report per uno o più autisti/veicoli relativi ad un periodo di tempo configurabile.

Informazioni essenziali a colpo d'occhio

I report possono essere visualizzati, salvati e stampati, e i dati possono essere esportati con facilità per ulteriori elaborazioni.



TIS-Office®

	Base + Archivio	Moduli aggiuntivi				
		Azienda	Report Autisti	Report Veicoli	Scan- ner	In- frazioni
Archivio Dati						
Archiviazione dei dati delle carte conducente e dei tachigrafi digitali con controllo della firma digitale	•					
Recupero dei file originali per qualsiasi autista, veicolo e periodo di tempo (ad es. per ispezioni delle Autorità di Controllo)	•					
Eliminazione automatica dei dati alla scadenza del periodo d'archiviazione	•					
Importazione dati						
Importazione anagrafica delle sedi, dei veicoli e degli autisti	•					
Creazione di gruppi di autisti e veicoli		•				
Importazione dati dai dischi cronotachigrafici mediante il Lettore Manuale VDO o tastiera	•					
Importazione dati dai dischi cronotachigrafici mediante lo scanner					•	
Visualizzazione, valutazione dei dati e creazione di report						
Visualizzazione dei dati in forma tabellare e «dischi tachigrafo»	•					
Verifica di tempi di guida e di riposo						•
Report infrazioni per autisti e veicoli						•
Profili di velocità e giri motore				•		
Valutazione delle attività dell'autista*	•		•			
Valutazione delle attività del veicolo*	•			•		
Stato degli ingressi ausiliari D1/D2 (disponibile solo con DTCO® VDO)				•		
Calendario autista (tempi di guida e di lavoro)	•					
Esportazione dei report per ulteriori elaborazioni	•	•	•	•		•
Dispositivi di scarico						
Downloadkey				•		
Card Reader				•		
Downloadterminal				•		
Outdoor Terminal				•		
Remote Download DLD® (Short Range e Wide Range)				•		
Lettore Carte Manuale VDO (per dischi)				•		
Lingue disponibili						
Tutte le lingue europee	•	•	•	•	•	•
Sicurezza dei dati						
Protezione dei dati (sono richieste credenziali d'accesso e password)	•	•	•	•	•	•
Operazioni multi-utente		•				
Requisiti di sistema						
Installazione stand-alone	Microsoft® Windows® XP (32 Bit), 2000 Professional o Vista™ (32 bit); Intel® Pentium® III o superiore (processore 1 GHz); min. 512 MB RAM; min. 500 MB di memoria su disco per l'installazione.					
Installazione di rete	Client: Microsoft® Windows® XP (32 bit), 2000 Professional o Vista™ (32 Bit); Intel® Pentium® III o successivo (processore 1 GHz); min. 256 MB RAM; min. 250 MB RAM di memoria su disco. Server: Windows® Server 2003 Standard Edition, Enterprise Edition, Datacenter Edition; Windows® 2000 Server, Advanced Server, Datacenter Server; Windows® Vista™; Intel® Pentium® III o successivo (processore 1					

Il numero di report disponibili dipende dal livello utente. Microsoft®, Windows®, Vista™ ed Intel® Pentium® sono marchi registrati da Microsoft® Corporation.



Ulteriori offerte VDO

Per garantire che gli utenti siano preparati per l'era del tachigrafo digitale, abbiamo sviluppato, in associazione con i nostri partner, corsi di formazione specifici per diversi gruppi di utenti (autisti, flotta, officina, autorità).

Il corso di formazione consente di imparare come utilizzare i tachigrafi digitali e i diversi dispositivi di scarico dati. Spiega anche tutti i regolamenti pertinenti dell'UE.

Le informazioni fornite in questo documento consistono in descrizioni o caratteristiche di carattere generale che non sono sempre valide in caso di utilizzo effettivo e che possono cambiare in seguito a ulteriori sviluppi dei prodotti e non intendono essere una garanzia di una determinata qualità o durata degli stessi. L'obbligo di fornire determinate caratteristiche sussiste solo se espressamente concordato in un contratto. Ci riserviamo il diritto di apportare modifiche in termini sia tecnici che di disponibilità dei prodotti senza preavviso.

Continental Automotive Trading Italia Srl © 2009