

TIS- Web® – Tutto incluso, facile ed economico

Gestione dati tachigrafo online per le flotte

VDO

Cosa richiede la Legge? Come posso rispettarla?

In base al Regolamento CE 561 / 2006, da maggio 2006, tutti i veicoli adibiti a trasporto merci con massa massima ammissibile superiore alle 3,5 tonnellate e tutti i mezzi adibiti a trasporto passeggeri con più di 9 persone a bordo, incluso il conducente, devono essere dotati di tachigrafo digitale.

Per poter soddisfare gli obblighi di Legge, il gestore della flotta deve scaricare ed archiviare regolarmente i dati dai tachigrafi digitali e dalle carte conducente. L'archivio digitale è anche un aiuto prezioso – utilizzando la reportistica messa a disposizione dal servizio, si possono estrarre informazioni importanti da utilizzare per l'ottimizzazione della gestione aziendale.



Cosa bisogna fare per rispettare la Legge:

- I dati dalla carta conducente devono essere scaricati e archiviati in sicurezza almeno ogni 21 giorni.
- I dati dei tachigrafi digitali devono essere scaricati e archiviati in sicurezza almeno ogni 3 mesi.
- Tutti i dati del veicolo e del conducente devono essere conservati per due anni* e, se necessario, resi disponibili alle Autorità di Controllo.



Quali vantaggi si possono trarre:

- Ottimizzare l'utilizzo dei propri veicoli e ridurre i costi.
- Migliorare la pianificazione delle attività del personale e ridurre le ore di inattività degli autisti.
- Automatizzare le operazioni di manutenzione ed evitare inutili costi ed incidenti.

TIS-Web®: la soluzione giusta per me?

In base alle necessità della propria azienda, VDO offre una gamma di soluzioni per l'archiviazione e la gestione dei dati, con il marchio TIS (Tachograph Information System), tutte conformi alle Leggi. Queste soluzioni offrono anche numerosi report per la valutazione dei dati e supporto nell'ottimizzazione della gestione aziendale. TIS-Web® è adatto a flotte di ogni dimensione, da «padroncini» a grandi flotte. TIS-Web® è anche la miglior soluzione per le flotte dislocate su più sedi.

TIS-Web® è la soluzione ideale per chi vuole una valutazione di dati professionale senza doversi preoccupare di un'infrastruttura informatica o di fare copie di sicurezza. Per archiviare, visualizzare e gestire i dati con TIS-Web® serve soltanto un computer con accesso ad Internet.



Vantaggi della soluzione online TIS-Web®

- TIS-Web® non richiede investimenti costosi. Inoltre non è necessaria un'infrastruttura IT e non sono necessarie particolari conoscenze informatiche.
- Si paga soltanto ciò che serve. Le tariffe dipendono dal numero di autisti ed utenti. Le funzioni possono essere selezionate tra i vari livelli disponibili (Bronzo, Argento e Oro) (vedi pag. 9).
- Tutto ciò che serve è un computer con accesso ad Internet per gestire «sempre e ovunque» i propri dati.
- Fare copie di backup dei dati non è più un problema. Con TIS-Web® i dati sono salvati in sicurezza sui Server di VDO, garantendo l'assoluta riservatezza degli stessi.
- Il software è sempre aggiornato all'ultima versione in modo automatico.
- La protezione con password e la trasmissione criptata dei dati garantiscono il massimo livello
- Il sistema di gestione degli utenti permette di assegnare diritti di accesso e password individuali. Inoltre possono essere selezionate diverse lingue facilitando il lavoro alle flotte internazionali.
- TIS-Web® può essere modificato facilmente per soddisfare le proprie necessità organizzative e per rispettare le normative nazionali (ad esempio: gli intervalli di tempo tra uno scarico dati e l'altro, la durata del periodo di archiviazione, di sicurezza).

infrazioni, ecc.)

- Si possono esportare facilmente report in ogni momento per integrarli nei propri sistemi gestionali per un'ulteriore elaborazione.
- Si possono anche leggere ed analizzare dati

2



proveni
enti da
tachigra
fi
analogic
i. TIS-
Web®

è quindi la soluzione perfetta
anche
per flotte miste.

- TIS-
Web® è
compati

bile con il Remote Download
(DLD®), con il quale si possono
comodamente scaricare da
remoto i dati dei tachigrafi e delle
carte conducente.

3

Come posso archiviare i miei dati?

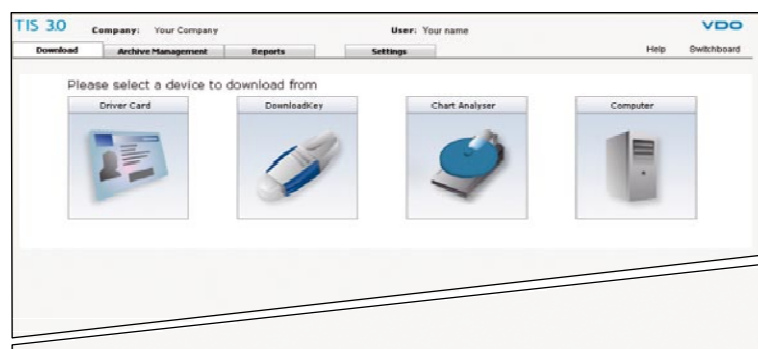
Sono disponibili diverse modalità per l'importazione dei dati in TIS-Web®.

I dati dei tachigrafi digitali e delle carte conducente possono essere importati in TIS-Web® mediante tutte le soluzioni di scarico dati VDO, come la Downloadkey II o tramite DLD® (Remote Download) (vedi pag. 9). E' inoltre possibile leggere i dischi cronotachigrafici mediante il Lettore Manuale VDO.

- TIS-Web® offre un'ampia gamma di funzioni utili per un'archiviazione dei dati facile e sicura.
- Il sistema fornisce un promemoria degli scarichi da effettuare.
- Se necessario, i file possono essere recuperati dal Server VDO.
- La firma digitale dei file scaricati è controllata automaticamente e sono segnalate eventuali irregolarità.

Importare i dati dai tachigrafi digitali e dalle carte conducente con un solo click del mouse

Ci sono varie opzioni a disposizione per importare i dati in TIS-Web®. A seconda del dispositivo utilizzato, il sistema inizierà lo scarico automaticamente.



Come posso utilizzare i dati per una migliore gestione aziendale?

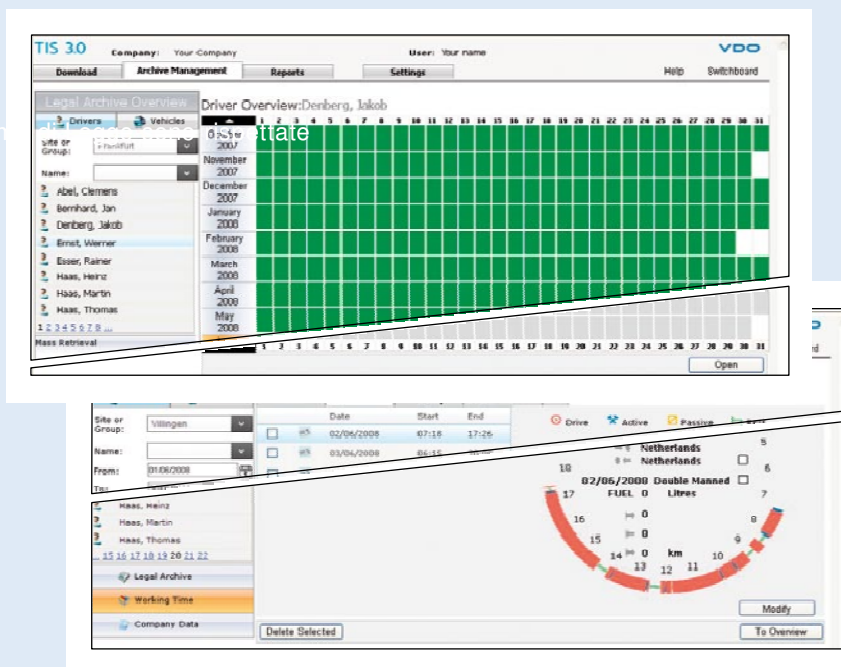
Un'esposizione chiara dei tempi di guida e di riposo indica il livello di utilizzo dei veicoli e fornisce informazioni importanti per la gestione della flotta.

Grazie all'ampia gamma di report disponibili, si possono estrarre informazioni importanti da utilizzare per l'ottimizzazione della propria gestione aziendale.

Si vede subito se le norme

Si può vedere velocemente se ci sono mancanze tra i dati.

Con i report e i grafici per autisti e veicoli si possono monitorare i tempi di guida e di riposo e le eventuali infrazioni.

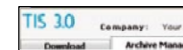
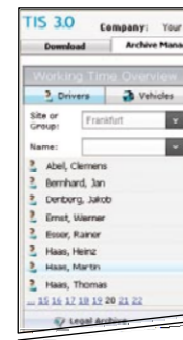
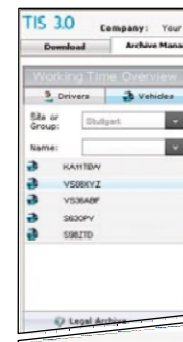


La funzione calendario è di ausilio per la creazione dei turni degli autisti. Con il calendario è possibile gestire, oltre ai giorni lavorativi, anche ferie, malattie e assenze.

Si controlla il comportamento di guida dei propri autisti

Gestione dell'anagrafica

Si può creare con facilità e gestire efficacemente



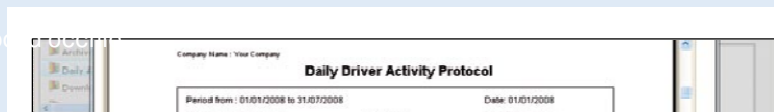
TIS-Web®



Come posso valutare i miei dati?

Con TIS-Web® sono disponibili vari Report per la valutazione dei dati. Possono essere creati report per uno o più autisti / veicoli relativi ad un periodo di tempo facilmente configurabile.

Informazioni essenziali a colpo d'occhio



I
r
e
p
o
r
t

p
o
s
s
o
n
o

e
s
s
e
r
e

v
i
s
u
a
l
i
z
z
a
t
i
.

salvati e stampati, e i
dati pos-

Archiviazione dei dati delle carte conducente e dei tachigrafi digitali con controllo della firma digitale

Recupero dei file originali per qualsiasi autista, veicolo e periodo di tempo (per es. Autorità di Controllo)

Eliminazione automatica dei dati alla scadenza del periodo legale di archiviazione

Importazione dati

Importazione anagrafica delle sedi

Importazione anagrafica dei veicoli e degli autisti (automatica tramite carta conducente e Downloadkey)

Importazione dati dai dischi crono-tachigrafici mediante il Lettore Manuale VDO o tastiera.

Visualizzazione, valutazione dei dati e creazione di report

Rilevamento mancanze

Visualizzazione dei dati in forma tabellare e «dischi tachigraf

Verifica dei tempi di guida e di riposo

Grafico infrazioni e guasti Profili di

velocità e giri motore Valutazione

delle attività dell'autista ¹⁾

Valutazione delle attività del veicolo

¹⁾

Stato degli ingressi ausiliari D1 / D2 (disponibile solo con

DT Calendario autista (tempi di guida e di lavoro)

Tabella di disponibilità degli autisti

Sommario annuale di eventi del veicolo, per es. cambio dell'olio, cambio delle gomme

Promemoria scarico

dati Dispositivi di

scarico Downloadkey

Lettore di Carte Conducente

Downloadterminal

Tachomat

Remote Download DLD® (Short Range e Wide Range)

Starter Kit e Tariffe Flat

Una tariffa conveniente per ogni flotta.

Le tariffe dipendono dal numero di autisti, dal numero di utenti e dal livello utente prescelto (Bronzo, Argento e Oro). Lo Starter Kit, che include una Downloadkey II e un Lettore di Carte per computer, è il sistema tutto incluso, facile ed economico per mettersi in regola con la normativa.

| | Archivio | Valutazione | Nr. Utenti | Nr. Autisti | Hardware |
|----------------------------|----------|-------------|------------|----------------------------------------------|-----------------------------------|
| TIS-Web® | • | Argento | 1 | Illimitato per i primi 12 mesi ²⁾ | 1x Downloadkey II, 1x Card Reader |
| Tariffe Flat ¹⁾ | | | | | |
| Tariffe Flat 1 | • | Argento | 1 | 1 – 2 | |
| Tariffe Flat 2 | • | Argento | 1 | 3 – 10 | |
| Tariffe Flat 3 | • | Argento | 1 | 11 – 25 | |
| Tariffe Flat 4 | • | Argento | 2 | fino a 50 | |

¹⁾ N.B. i prezzi possono variare da nazione a nazione.

²⁾ Le Tariffe Flat sono applicate dopo i primi 12 mesi.



Sempre aggiorn

TIS- Web® è sempre aggiornato per e per rispettare la normativa vigente il mercato, VDO sviluppa sempre nuovi disponibili automaticamente a tutti i

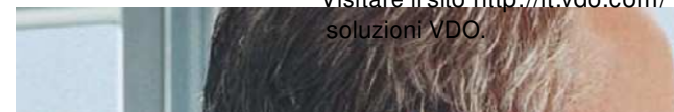
Ulteriori offerte

Per garantire che gli utenti siano preparati abbiamo sviluppato, in associazione con specifici per diversi gruppi di utenti (

Il corso di formazione consente di dispositivi di scarico dati. Spiega

Per ulteriori informazioni sui corsi

Visitare il sito <http://it.vdo.com/soluzioni/VDO>.



Le informazioni fornite in questo documento consistono in descrizioni o caratteristiche di carattere generale che non sono sempre valide in caso di utilizzo effettivo e che possono cambiare in seguito a ulteriori sviluppi dei prodotti e non intendono essere una garanzia di una determinata qualità o durata degli stessi. L'obbligo di fornire determinate caratteristiche sussiste solo se espressamente concordato in un contratto. Ci riserviamo il diritto di apportare modifiche in termini sia tecnici che di disponibilità dei prodotti senza preavviso.

Continental Automotive Trading Italia Srl © 2009

